

دليل تحديث سوفت وير وتفعيل الباتش

Tiger X2 - X3 - X4 - X5 - X6 - X7 - X8 لأجهزة

شرح مصور خطوة بخطوة

الغرض من الملف	توضيح الفرق بين الواجهة قبل وبعد التحديث، تفعيل الباتش، USB تحديث السوفت وير عن طريق وتشغيل القناة الجزائرية الأرضية
الفرق المهم بعد التحديث	و IPTV و Ecast قبل التحديث لا تظهر أيقونات الإنترنت. بعد التحديث تظهر أيقونات داخل الواجهة YouTube
تفعيل الباتش	ندخل على الوسائط المتعددة ثم نكتب الرقم السري 1506 من الريموت حتى تظهر قائمة الباتش
تشغيل القناة الجزائرية	نفتح القناة الجزائرية الأرضية. لو لم تعمل وظهرت رسالة قناة مشفرة، نضغط زر 0 ونكتب كود التشغيل كما هو موضح في الصور

تنبيه مهم: أثناء تحديث السوفت وير لا تفصل الكهرباء ولا تخرج الفلاشة حتى يكتمل شريط التحديث ويعيد الجهاز التشغيل تلقائيا

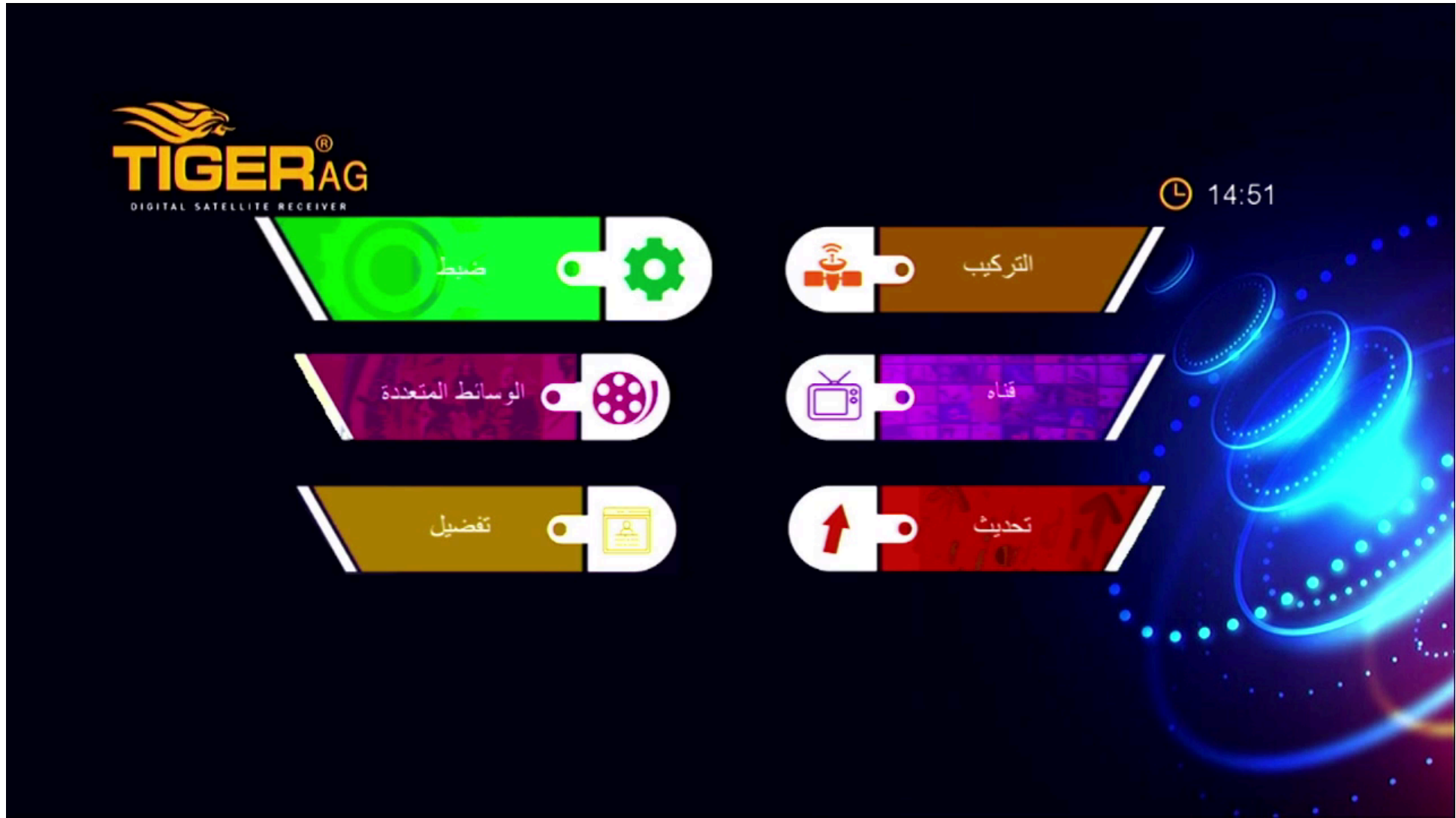


إذا قابلتك مشكلة في منتجنا ارجو التواصل معنا من خلال صفحتنا
على الفيس بوك وسنقوم بمساعدتك وحلها في الحال ...
[/TechnicalSupport.TigerAg](https://www.facebook.com/TechnicalSupport.TigerAg)

TechnicalSupport.TigerAg غلاف الدعم الفني الخاص بتايجر. في حالة وجود أي مشكلة بعد التحديث يمكن التواصل مع الدعم من خلال صفحة



لقطة من بث القناة قبل عملية التحديث، لتوضيح حالة الجهاز قبل البدء



لذلك يتم تحديث السوفت وير لإضافة الواجهة والخدمات الجديدة، YouTube و IPTV و Ecast شكل الواجهة قبل التحديث: لا تظهر أيقونات الإنترنت مثل



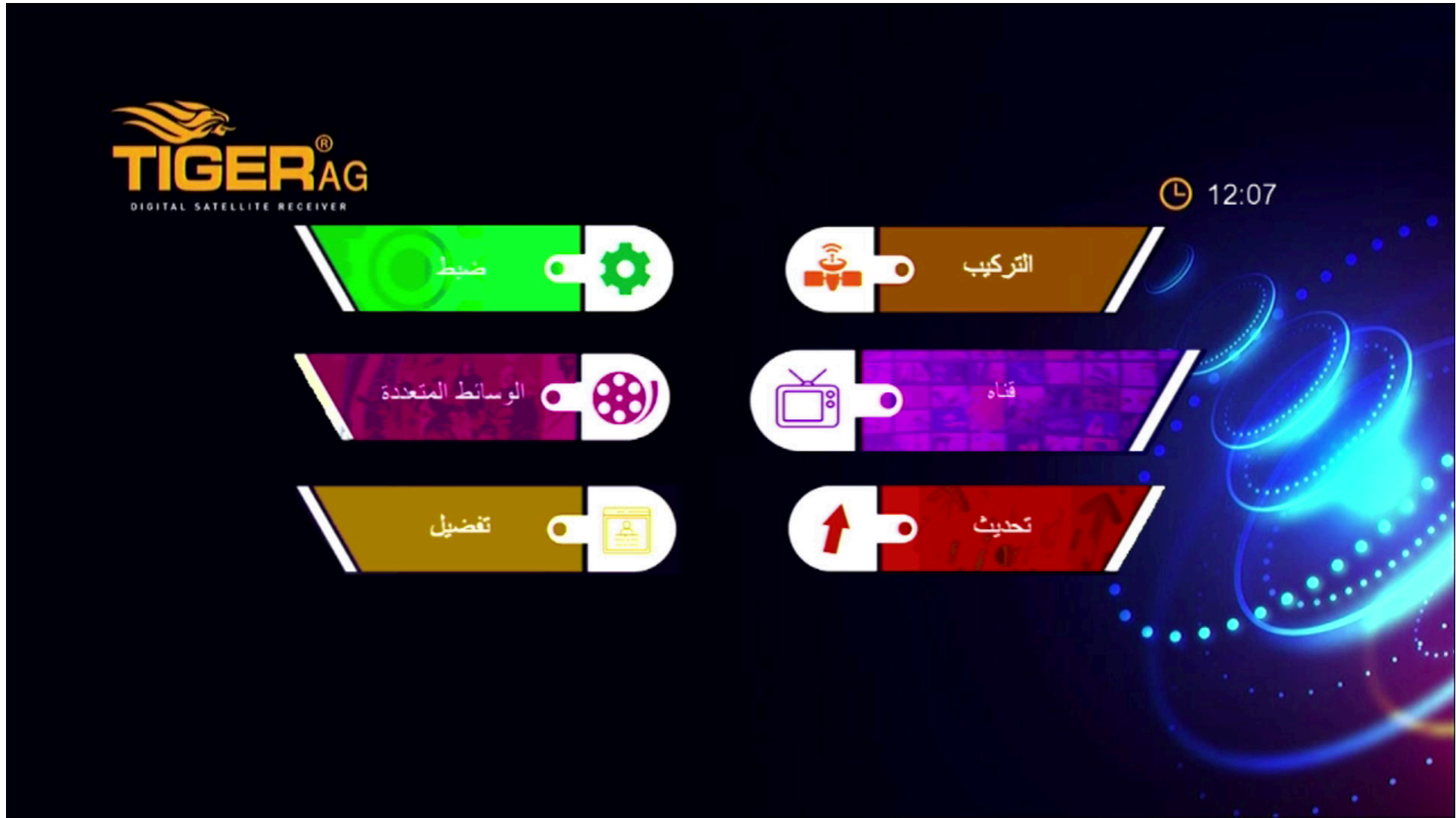
التأكد من حالة الجهاز قبل التحديث، ثم الانتقال إلى خطوات تحديث السوفت وير من القائمة الرئيسية



القناة الجزائرية الأرضية على رقم 0276 تظهر كقناة مشفرة عند عدم تفعيل الباتش أو عدم إدخال كود التشغيل.



رسالة تنبيه تظهر عند محاولة تشغيل القناة بدون تفعيل مناسب. في هذه الحالة نكمل خطوات التحديث وتفعيل الباتش ثم إدخال كود التشغيل عند الحاجة



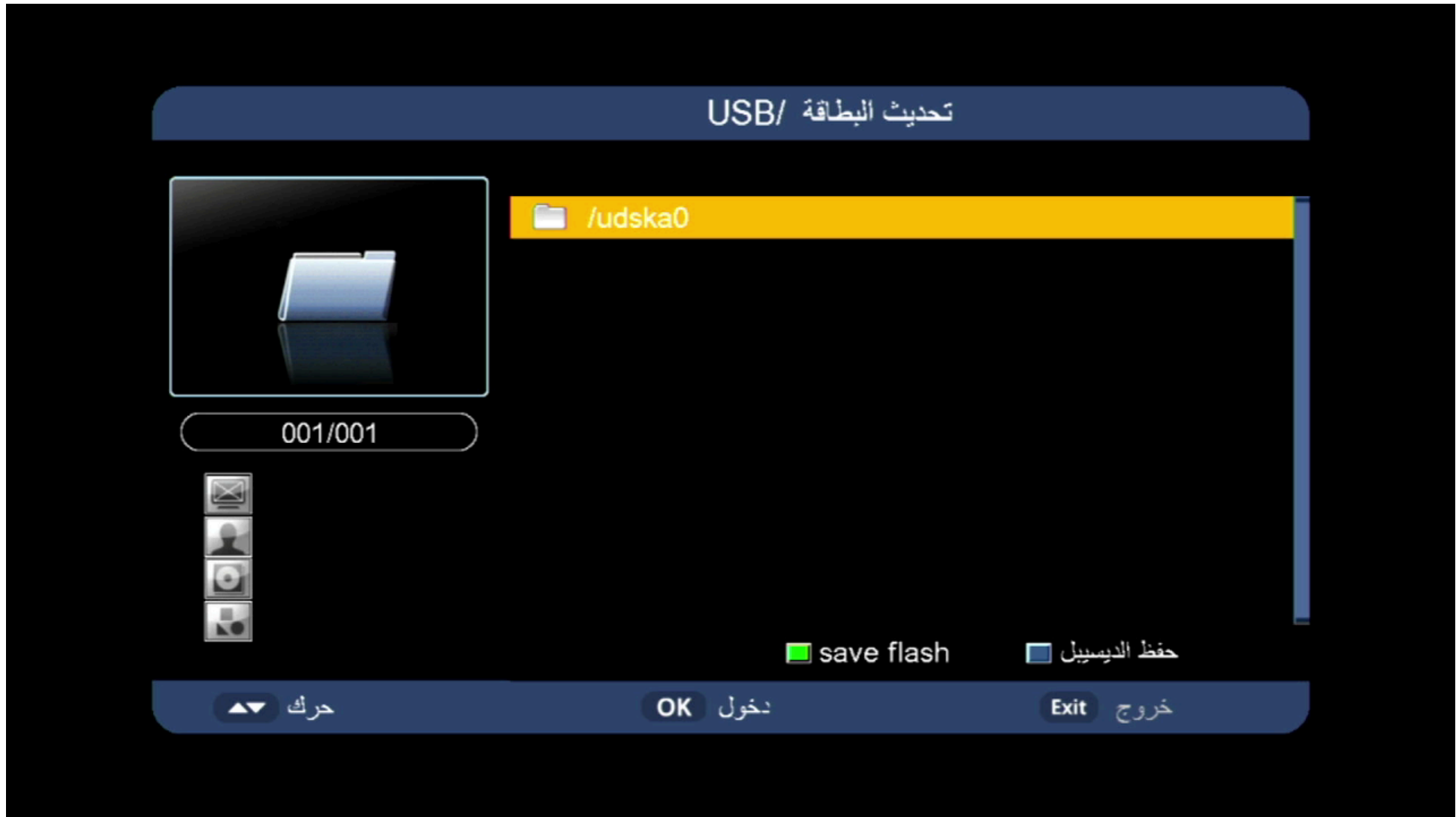
من الواجهة القديمة نبدأ خطوات التحديث من القائمة الرئيسية



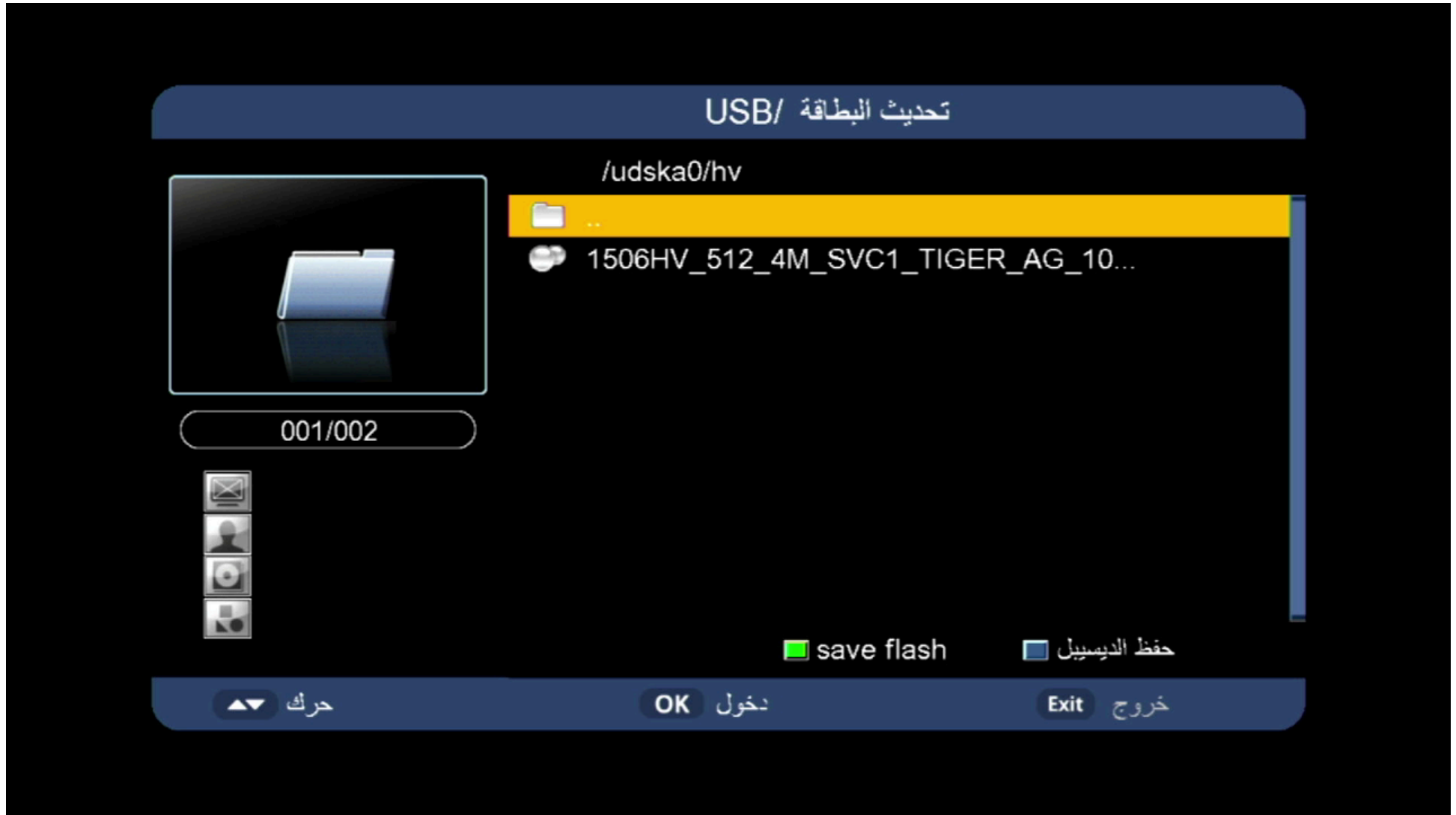
ننتقل داخل القائمة إلى خيار التحديث الخاص بالسوفت وير



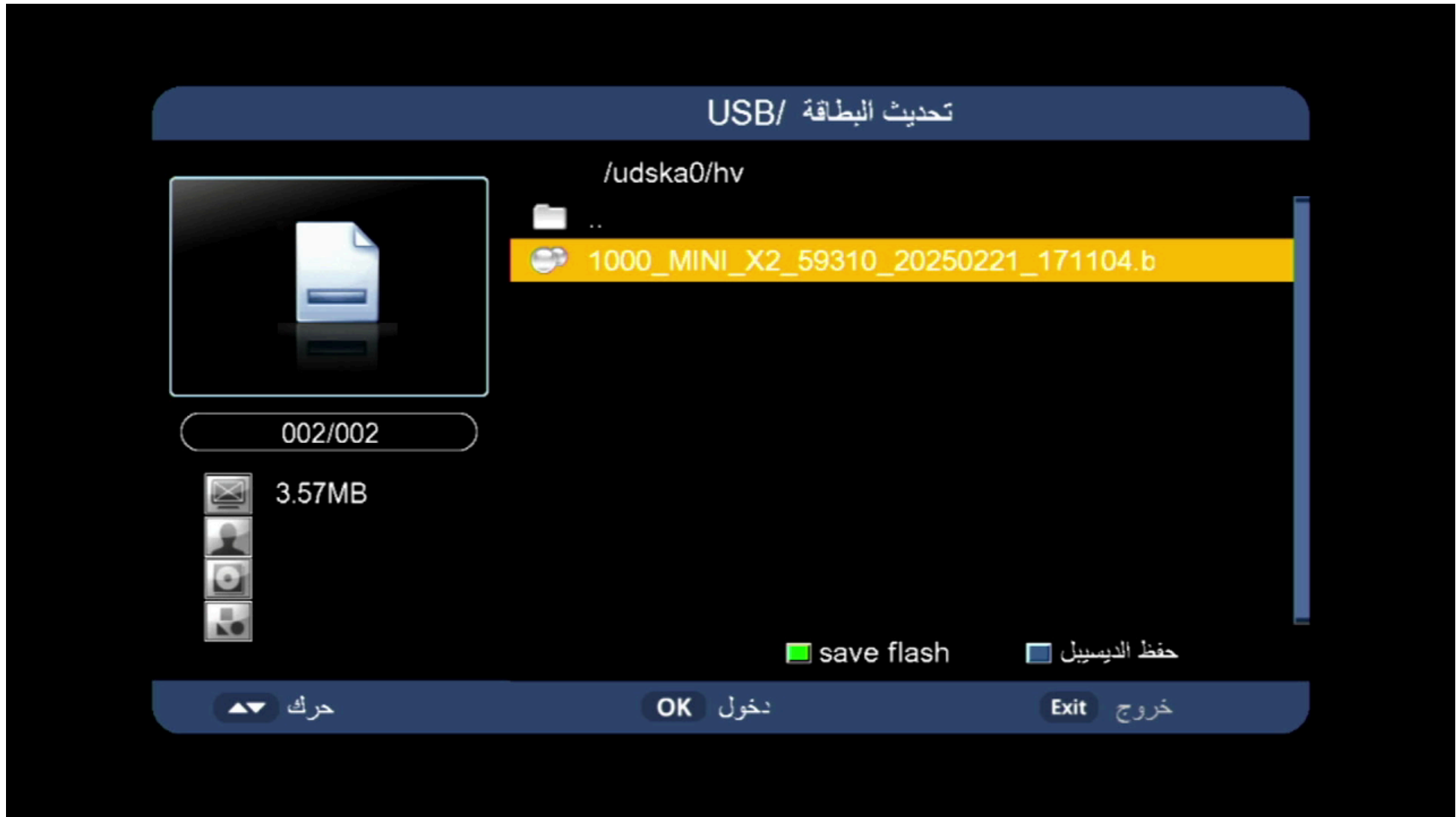
USB. / من قائمة التحديث نختار: تحديث البطاقة



واختيار مسار التخزين الظاهر على الشاشة، USB يتم الدخول إلى الفلاشة



ندخل إلى الفولدر الموجود على الفلاشة والذي يحتوي على ملف التحديث



للبدء OK نختار ملف السوفت وير المناسب للجهاز من داخل الفلاشة، ثم نضغط



يبدأ الجهاز في قراءة البيانات، ثم مسح الفلاش وتحديث الفلاش. مهم جدا عدم فصل الكهرباء أثناء هذه المرحلة.



شريط التحديث يتقدم. ننتظر حتى يكتمل بدون الضغط على أي زر في الريموت




قرب اكتمال التحديث. نستمر في الانتظار حتى ينتهي الجهاز من العملية بالكامل.



بعد انتهاء التحديث سيقوم الجهاز بإعادة التشغيل تلقائياً



إذا قابلتك مشكلة في منتجنا ارجو التواصل معنا من خلال صفحتنا
على الفيس بوك وسنقوم بمساعدتك وحلها في الحال ...

 /TechnicalSupport.TigerAg

بعد إعادة التشغيل تظهر شاشة تايجر، ثم يفتح الجهاز مرة أخرى بالإصدار الجديد.



0276 الجزائرية الأرضية
14:51 15/06/2026-0

لا توجد معلومات على الحدث
قوة 10%

Play Progress 100%
جوده 0%

لا توجد معلومات على الحدث
D:NFI|N:NF

(TIGER AG) (007.0W) 11680 H 27498
♥ PCM HD

إذا قابلتك مشكلة في منتجنا ارجو التواصل معنا من خلال صفحتنا على الفيس بوك وسنقوم بمساعدتك وكأولاً في الحال ...
TTX SUB \$

[/TechnicalSupport.TigerAg](https://www.facebook.com/TechnicalSupport.TigerAg)

بعد التحديث ننتقل إلى القناة الجزائرية الأرضية رقم 0276 للتأكد من التشغيل



إذا ظهرت رسالة قناة مشفرة، نضغط زر 0 من الريموت لفتح شاشة إدخال كود التشغيل كما هو موضح



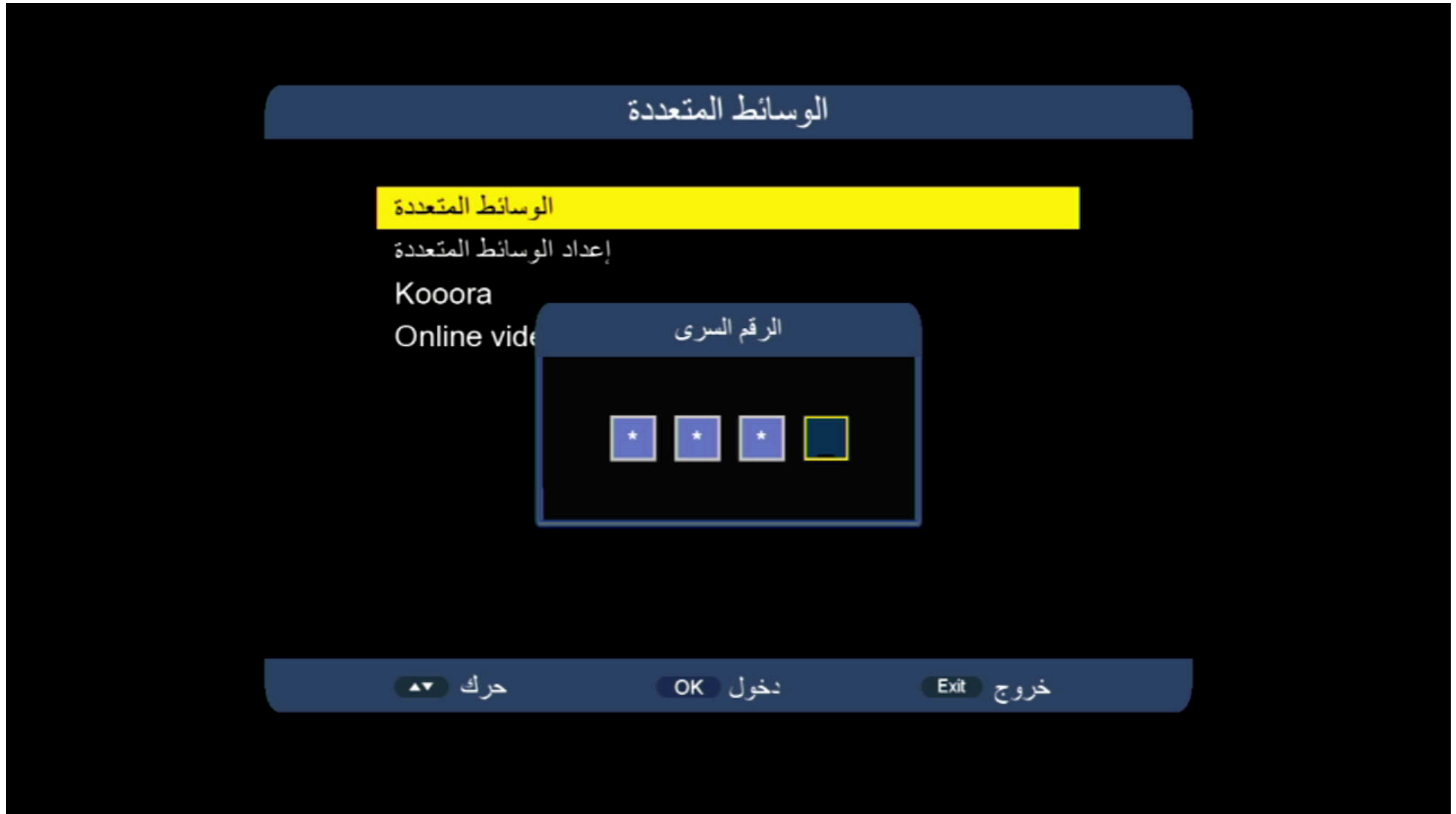
وهذا هو الفرق الواضح عن واجهة ما قبل التحديث، YouTube و IPTV و Ecast شكل الواجهة بعد التحديث: تظهر أيقونات الإنترنت مثل



لتفعيل الباتش ندخل على الوسائط المتعددة من القائمة



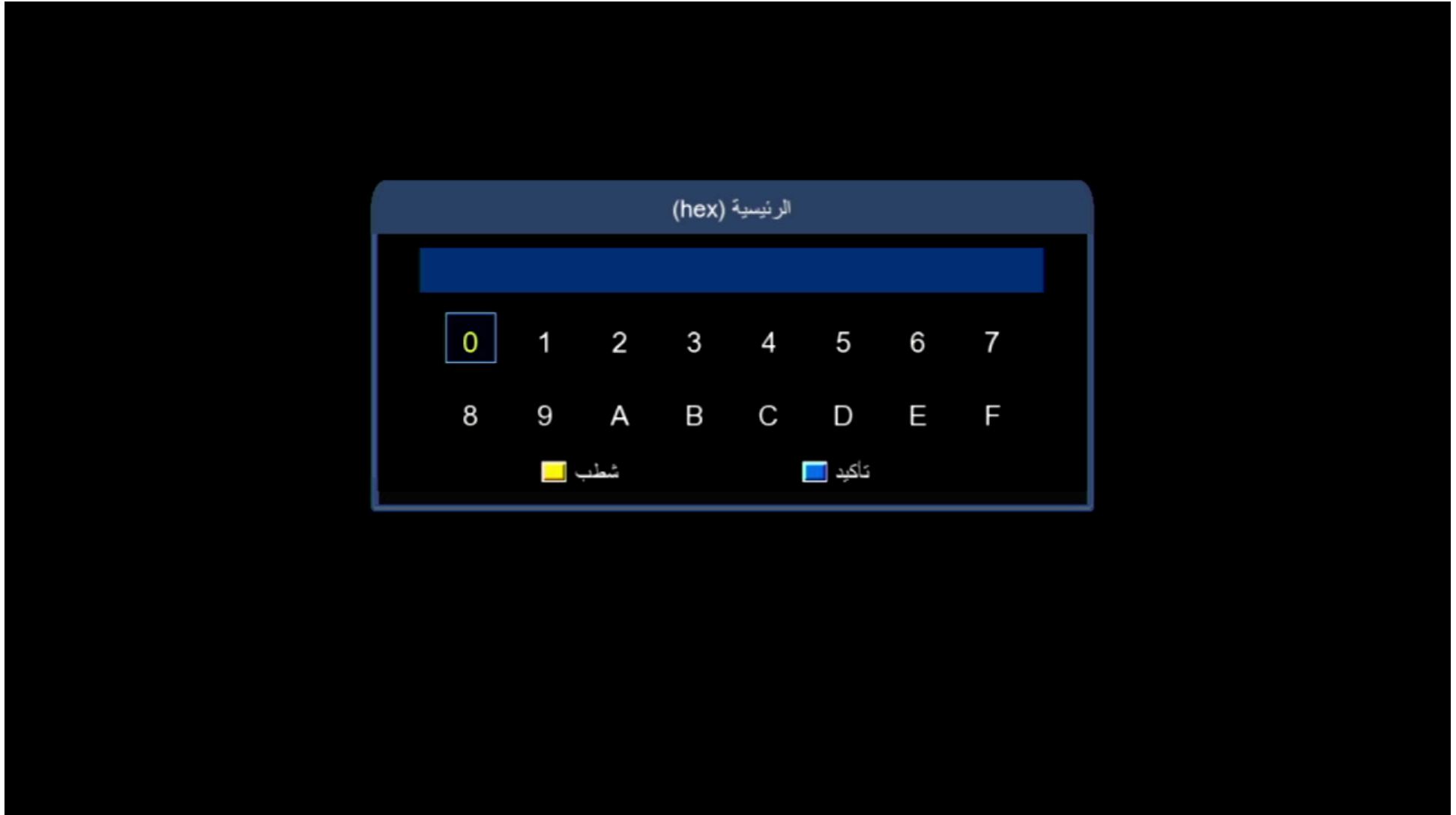
عند الدخول إلى الوسائط المتعددة نكتب الرقم السري 1506 من الريموت



لتفعيل قائمة الباتش OK بعد كتابة الرقم السري بالكامل نضغط



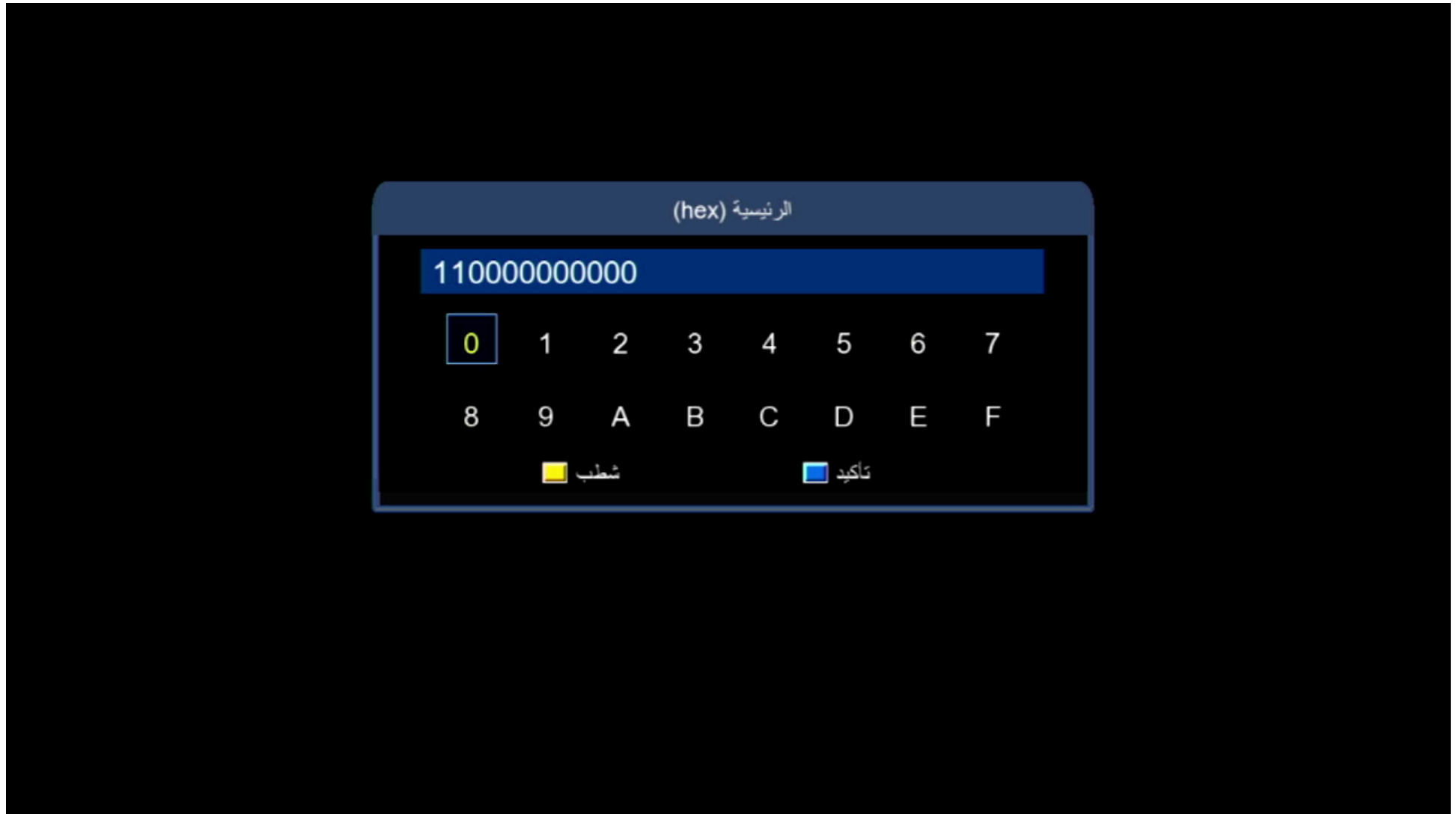
Sharing و VeriGuard و Nashare و DQCAM و TOP 10 SHARE. بعد التفعيل تظهر اختيارات الباتش مثل



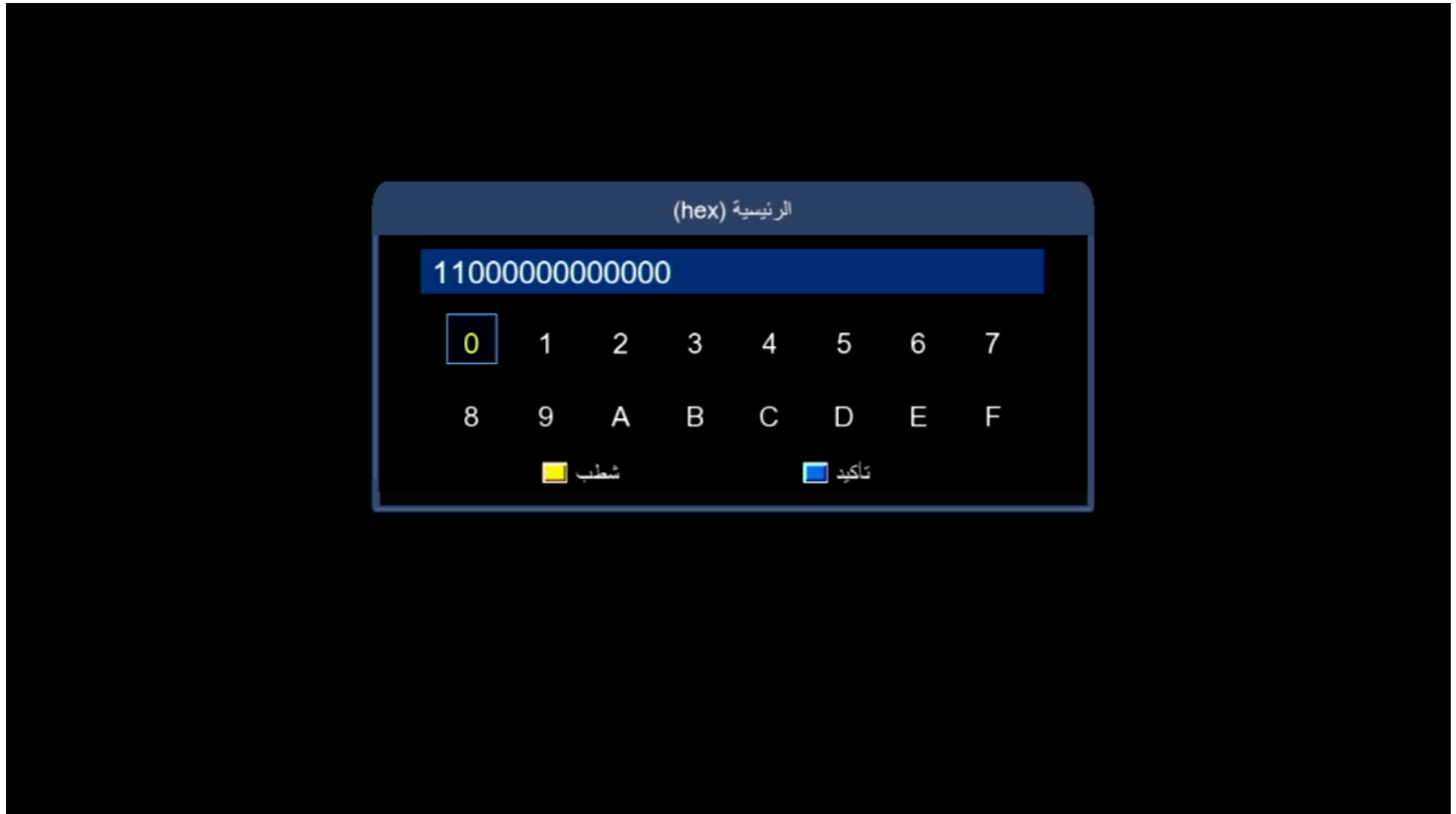
لو القناة الجزائرية لم تعمل، نضغط زر 0 على القناة لفتح شاشة إدخال كود التشغيل.



نكتب كود التشغيل الخاص بالقناة الجزائرية كما يظهر في التعليمات، ثم نؤكد الإدخال



بعد إدخال الكود نراجع الأرقام والحروف في لوحة الإدخال ثم نضغط تأكيد.



يتم حفظ كود التشغيل، وبعدها نخرج من شاشة الإدخال للعودة إلى القناة



بعد إدخال الكود وتفعيل الباتش تعمل القناة الجزائرية الأرضية بصورة طبيعية



تأكيد نهائي لتشغيل القناة بعد التحديث والتفعيل بنجاح